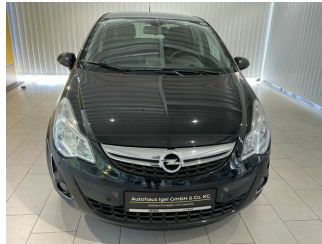


## OPEL Corsa 5-türig, Sondermodell "150 Jahre"

Gebrauchtwagen

Druckdatum: 29.09.2022



**Preis: 7.990 €**

Fahrzeugnummer: 11

### Fahrzeugdaten

Leistung	51 kW (69 PS)
Erstzulassung	04/2012
Farbe	Schwarz (schwarz)
Kilometerstand	66.210 km
Getriebe	Schaltgetriebe
Fahrzeugart	Gebrauchtwagen
Kraftstoffart	Benzin
Aufbauart	Limousine

### Verbrauch und Umwelt

CO <sub>2</sub> -Effizienzklasse	D*
CO <sub>2</sub> -Ausstoß kombiniert *	129 g/km*
Verbrauch innerorts *	7,20 l/100km*
Verbrauch außerorts *	4,50 l/100km*
Verbrauch kombiniert *	5,50 l/100km*

\*) Weitere Informationen zum offiziellen Kraftstoffverbrauch und den offiziellen spezifischen CO<sub>2</sub>-Emissionen neuer Personenkraftwagen können dem „Leitfaden über den Kraftstoffverbrauch, die CO<sub>2</sub>-Emissionen und den Stromverbrauch neuer Personenkraftwagen“ entnommen werden, der an allen Verkaufsstellen und bei der Deutschen Automobil Treuhand GmbH (DAT) unentgeltlich erhältlich ist.

**Autohaus Igel GmbH & Co. KG**

Ebereschenweg 24 · 3149 Forst (Lausitz)

Tel.: 03562 667 486 · Fax: 03562 90401 · [info@autohaus-igel.de](mailto:info@autohaus-igel.de)

## OPEL Corsa 5-türig, Sondermodell "150 Jahre"

Gebrauchtwagen

Druckdatum: 29.09.2022

### Ausstattung

- Leichtmetallfelgen
- Tempomat
- Servolenkung
- Sitzheizung
- Lichtautomatik
- ASR
- Lederlenkrad
- Regensensor
- Isofix
- Elektr. Seitenspiegel
- Tuner / Radio
- Einparkhilfe
- Elektron. Stabilitätsprogramm (ESP)
- Antiblockiersystem (ABS)
- Elektr. Fensterheber
- Tagfahrlicht
- Metallic
- Multifunktionslenkrad
- Außenspiegel elektrisch
- Klimatisierung
- Innenspiegel autom. abblendend
- Beheiztes Lenkrad

### Beschreibung

- Elektr. Fensterheber
- Kraftstoffart: Super
- 4 Einstiegstüren
- CarGarantie
- Pannenset
- 5-Gang Getriebe
- Fahrersitz höhenverstellbar
- Lederlenkrad
- Einparkhilfe Sensoren vorne
- Einparkhilfe Sensoren hinten
- Elektronisches Traktions-System
- Fensterheber elektrisch 2-fach
- Sitzheizung Vordersitze
- Radio/CD
- Innenraumfilter
- abgedunkelte Scheiben im Fond
- Außenspiegel beheizbar
- Innenspiegel automatisch abblendbar
- Spiegel automatisch abblendbar
- Lenkrad beheizbar
- Zentralverriegelung mit Fernbed.

**Autohaus Igel GmbH & Co. KG**

Ebereschenweg 24 · 3149 Forst (Lausitz)

Tel.: 03562 667 486 · Fax: 03562 90401 · [info@autohaus-igel.de](mailto:info@autohaus-igel.de)

## OPEL Corsa 5-türig, Sondermodell "150 Jahre"

Gebrauchtwagen

Druckdatum: 29.09.2022

- Bremsassistent
- Geschwindigkeits-Begrenzungsanlage
- ISOFIX Kindersitzhalterung
- Ganzjahresreifen
- Lenksäule einstellbar
- Sportlenkrad
- Technik-Paket
- Audiosystem CD 30 MP3 (Radio/CD-Player MP3-fähig)
- Elektron. Traktionskontrolle
- Fensterheber elektrisch vorn
- Klimaanlage
- Nebelscheinwerfer
- Servolenkung mit elektr. Antriebsmotor
- Tagfahrlicht
- Zentralverriegelung mit Fernbedienung
- Geschwindigkeits-Regelanlage (Tempomat)
- Außenspiegel elektr. verstell- und heizbar
- Sitzheizung vorn

Das Fahrzeug wird inklusive Sicherheitspaket ausgeliefert.

Irrtümer und Zwischenverkauf vorbehalten! Da trotz größter Sorgfalt eine Abweichung des Fahrzeuges von der obigen Beschreibung nicht ausgeschlossen werden kann, weisen wir darauf hin, dass Gegenstand eines Vertrages ausschließlich das Kraftfahrzeug in seinem tatsächlichen Zustand sein wird. Die obige Fahrzeugbeschreibung ist unverbindlich.

Unseren kompletten Fahrzeugbestand finden Sie unter: <https://www.autohaus-igel.de/fahrzeuge/fahrzeugliste>

**Autohaus Igel GmbH & Co. KG**

Ebereschenweg 24 · 3149 Forst (Lausitz)

Tel.: 03562 667 486 · Fax: 03562 90401 · [info@autohaus-igel.de](mailto:info@autohaus-igel.de)